



CARSON WORKWEAR

Arbeitskleidung für Profis

Klassische Arbeitskleidung
für höchste Ansprüche

Stilsichere Berufskleidung
für jede Anforderung

Top-modische Workwear
mit dezenten Kontrasten



CARSON
CLASSIC
WORKWEAR
CARSON
CLASSIC
CASUALS
CARSON
contrast



fair
workwear





Carson Fair Workwear (CFW) Ethik- und Umweltstandards

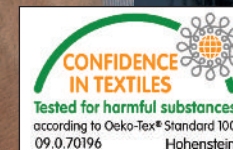
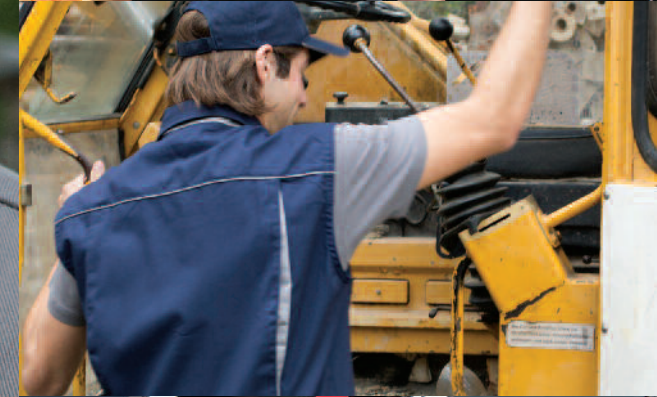
Die Carson Fair Workwear Ethik- und Umweltstandards stehen für gesellschaftlich verantwortungsvolles unternehmerisches Handeln. Die Themen dieser Standards, wie Menschenrechte und Nachhaltigkeit, sind fester Bestandteil unserer langfristigen Unternehmensstrategie, speziell auf den Gebieten Einkauf und Transport. Alle Zulieferer und deren Lieferanten erkennen unsere Fair Workwear Standards an und werden regelmäßig von unabhängigen Kontrollorganen überprüft. Im Einzelnen übertreffen diese Standards teilweise die ethischen ILO-Konventionen zur sozialen Gerechtigkeit.

Nachfolgend ein Auszug der wichtigsten CFW Themen:

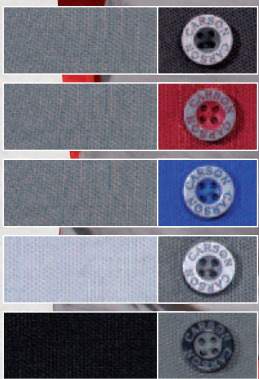
- Keine Kinder- und Zwangsarbeit, ohne Vorbehalte.
- Sichere und saubere Arbeitsbedingungen. Die gesetzlichen Arbeitsschutzbestimmungen müssen zwingend eingehalten werden.
- Keine Diskriminierung/Belästigung/ Misshandlung. Diskriminierung wegen Herkunft, Glauben, Geschlecht oder anderen Kriterien ist strengstens untersagt.
- Faire Löhne und Arbeitszeiten. Die Löhne und die Arbeitszeiten müssen mindestens den gesetzlichen Vorschriften entsprechen.
- Keine Korruption/ Bestechung. Korruption wird in keiner Weise toleriert.
- Umweltschutz. Die Umweltstandards müssen mindestens den gesetzlichen Vorschriften entsprechen. Umweltfreundliche Technologien werden gefördert.
- Keine besorgniserregende Schadstoffe. Alle Carson Workwear Artikel sind Oeko-Tex 100 zertifiziert.

Carson verpflichtet sich auch in Zukunft dafür zu sorgen, dass die oben genannten Standards strikt eingehalten werden. Unter www.fair-workwear.de können Sie alle 10 Carson Fair Workwear Ethik- und Umweltstandards im Detail ansehen.

CARSON
WORKWEAR



Passend zur Carson
Contrast Kollektion



CCP Carson Contrast Polo

Innen/Inside:
55% Baumwolle/Cotton
Aussen/Outside:
45% Polyester
Gewicht/Weight: ca. 200 g/qm
Kartoninhalt/Cartron Size:
40 Stück/Pieces XS-XL
35 Stück/Pieces 2XL-4XL



Inhalt


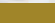

CARSON contrast

-  Serie CC Rot/Grau Seite 06
-  Serie CC Schwarz/Grau Seite 07
-  Serie CC Royal/Grau Seite 08
-  Serie CC Weiß/Grau Seite 09
-  Serie CC Grau/Schwarz Seite 10
-  Serie CC Deep Navy/Grau Seite 11

CARSON CLASSIC WORKWEAR

-  Serie KTH orange Seite 14
-  Serie KTH weiss Seite 15
-  Serie KTH marine Seite 16
-  Serie KTH moosgrün Seite 17
-  Serie KTH royal Seite 18
-  Serie CVC royal Seite 19
-  Serie CVC rot Seite 20
-  Serie KTH grau Seite 21

CARSON CLASSIC CASUALS

-  Classic Khaki Seite 22
-  Classic Cargo Shorts Seite 22
-  Classic Zip-Offs Seite 23





- Verdeckte Verschlüsse
- Reflexpaspeln
- Verstärkte Baumwolle
- Dezente Farbkontraste
- Kniepolstertaschen
- Systemverschlüsse

| | |
|-------------------|------|
| Rot Grau | .RTG |
| Schwarz Grau | .SG |
| Royal Grau | .RYG |
| Weiß Grau | .WG |
| Grau Schwarz | .GS |
| Deep Navy Grau | .MG |

CARSON contrast

Kontrastprogramm

Das Kontrast-Programm
von Carson Workwear



Einsteckbare Kniepolster
bei Hose und Latzhose



Ärmelbündchen
mit Klett



KlettOmatic
system
Systemverschluss





CC710



- Reflexpaspel an Brust und Rücken
- Golf Falte in Kontrastfarbe für optimale Bewegungsfreiheit
- Robuste Druckknöpfe, verdeckt
- Keine Mittelnäht am Rücken für bessere Bedruckbarkeit
- Handytasche und Brusttasche mit Patte und Klettverschluss
- Innentasche mit Klettverschluss, verdeckte Seitentaschen
- Rückseite der Taschenpatten und Kragenunterseite in Kontrastfarbe

- Reflective piping on front and back
- Contrast pleat for flexibility
- Concealed snap buttons
- No seams on the back for better printing
- Pockets with flaps and velcro fastenings
- Inside pocket, concealed side pockets
- Backside of flaps and reverse side of collar in contrast colours



CC700



- Reflexpaspel an Brust und Rücken
- Golf Falte in Kontrastfarbe für optimale Bewegungsfreiheit
- Robuste Druckknöpfe, verdeckt
- Keine Mittelnäht am Rücken für bessere Bedruckbarkeit
- Handytasche und Brusttasche mit Patte und Klettverschluss
- Innentasche mit Klettverschluss, verdeckte Seitentaschen
- Rückseite der Taschenpatten und Kragenunterseite in Kontrastfarbe

- Reflective piping on front and back
- Contrast pleat for flexibility
- Concealed snap buttons
- No seams on the back for better printing
- Pockets with flaps and velcro fastenings
- Inside pocket, concealed side pockets
- Backside of flaps and reverse side of collar in contrast colours



CC709H



- YKK Metallreißverschluss
- Flexbund mit Gürtelschlaufen
- **Neuheit:** KlettOmatic-Systemverschluss (verdeckt)
- Sicherheitstasche mit Reißverschluss innenliegend
- 2 Beuteltaschen mit Klett hinten, doppelte Zollstocktasche mit Stifffach
- Cargotasche mit Handytasche und Stiffächern
- Kniepolstertaschen verstellbar
- Reflexpaspel an Seitennaht

- YKK metal zipper
- Flexible waist band with belt loops
- **New:** variable KlettOmatic fastenings (snap buttons with velcro)
- Back pockets with inside velcro closure
- Safety pocket with concealed zipper
- Ruler/phone/pen pockets with bellow pleats
- Knee pockets for optional knee pads
- Reflective piping on side seams



CC709S



- YKK Metallreißverschluss
- Flexbund mit Gürtelschlaufen
- **Neuheit:** KlettOmatic-Systemverschluss (verdeckt)
- Sicherheitstasche mit Reißverschluss innenliegend
- 2 Beuteltaschen mit Klett hinten, doppelte Zollstocktasche mit Stifffach
- Cargotasche mit Handytasche und Stiffächern
- Reflexpaspel an Seitennaht

- YKK metal zipper
- Flexible waist band with belt loops
- **New:** variable KlettOmatic fastenings (snap buttons with velcro)
- Back pockets with inside velcro closure
- Safety pocket with concealed zipper
- Ruler/phone/pen pocket with bellow pleats
- Reflective piping on side seams



CC726



- YKK Metallreißverschluss
- YKK Markenschmallen aus Kunststoff
- **Neuheit:** KlettOmatic-Systemverschluss (verdeckt)
- 2 Beuteltaschen mit Klett hinten, doppelte Zollstocktasche mit Stifffach
- Cargotasche mit Handytasche und Stiffächern
- Kniepolstertaschen verstellbar
- Reflexpaspel an Seitennaht
- Doppelte Latztasche, innen RV verdeckt, außen Patte mit Klett

- YKK metal zipper
- YKK plastic buckles
- **New:** variable KlettOmatic fastenings (snap buttons with velcro)
- Back pockets with inside velcro closure
- Ruler/phone/pen pocket with bellow pleats
- Knee pockets for optional knee pads
- Reflective piping on side seams
- Double bib pocket, outside flaps with velcro fastening



KSAB

- Ergonomisches Kniekissen
- Einfach zum Einstecken
- Im praktischem Doppelpack

- Ergonomic knee pad
- Easy to use
- Shipped as double pack

"Alles gut und griffbereit
versteut. Cargo- und Handytaschen,
doppelte Zöllstocktasche und
Stiftfächer bieten viel Stauraum"



Passend zur Carson
Contrast Kollektion

CCP.GR

Carson Contrast
Polo CCP grau/rot
Polo CCP grey/red

Größen/Sizes:
XS-4XL

"Nie mehr verkratzte Werk-
stücke dank Oberflächenschutz
durch verdeckte Verschlüsse"

CCC.RTG

Carson Contrast
Sandwich Cap CCC rot/grau
Sandwich Cap CCC red/grey

Größen/Sizes: one size
Kartoninhalt/Cartron Size: 120 Stk/pcs



Klettomatic



Klettomatic



Klettomatic

CC710.RTG

Carson Contrast
Arbeitsjacke CC710 rot/grau
Work Jacket CC710 red/grey
Größen/Sizes: 42-64



CC700.RTG

Carson Contrast
Arbeitsweste CC700 rot/grau
Work Vest CC700 red/grey
Größen/Sizes: S-XXL

CC709H.RTG

Carson Contrast
Arbeitshose CC709H rot/grau
Work Pants CC709H red/grey
Größen/Sizes: 42-64, 90-110, 25-29

CC709S.RTG

Carson Contrast
ArbeitssHORTS CC709S rot/grau
Work Shorts CC709S red/grey
Größen/Sizes: 42-64



rot grau

65% gekämmte Baumwolle/combed cotton
35% Polyester
Gewicht/Weight: ca. 300 g/m²
Kartoninhalt/Cartron Size: 18 Stk/pcs, 6-Pack



CC726.RTG

Carson Contrast
Latzhose CC726 rot/grau
Bib Pants CC726 red/grey
Größen/Sizes: 42-64, 90-110, 25-29



"Dezente Farbkontraste auf den Rückseiten der Patten und Falten"



Passend zur Carson Contrast Kollektion

CCP.GS

Carson Contrast Polo CCP grau/schwarz Polo CCP grey/black

Größen/Sizes: XS-4XL

"Smartes Design mit dezenten Kontrasten für bessere Logowirksamkeit bei der Veredelung"

CCC.GS

Carson Contrast Sandwich Cap CCC schwarz/grau Sandwich Cap CCC black/grey

Größen/Sizes: one size Kartoninhalt/Carton Size: 120 Stk/pcs



Klettomatic



Klettomatic



Klettomatic

CC710.SG

Carson Contrast Arbeitsjacke CC710 schwarz/grau Work Jacket CC710 black/grey Größen/Sizes: 42-64



CC700.SG

Carson Contrast Arbeitsweste CC700 schwarz/grau Work Vest CC700 black/grey Größen/Sizes: S-XXL

schwarz grau

65% gekämmte Baumwolle/combed cotton 35% Polyester Gewicht/Weight: ca. 300 g/m² Kartoninhalt/Carton Size: 18 Stk/pcs, 6-Pack

CC709H.SG

Carson Contrast Arbeitshose CC709H schwarz/grau Work Pants CC709H black/grey Größen/Sizes: 42-64, 90-110, 25-29

CC709S.SG

Carson Contrast ArbeitssHORTS CC709S schwarz/grau Work Shorts CC709S black/grey Größen/Sizes: 42-64



CC726.SG

Carson Contrast Latzhose CC726 schwarz/grau Bib Pants CC726 black/grey Größen/Sizes: 42-64, 90-110, 25-29

"Kniepolstertaschen, in Verbindung mit den optionalen Kniekissen, verbessern den Knieschutz"



Passend zur Carson Contrast Kollektion

CCP.GB

Carson Contrast
Polo CCP grau/royal
Polo CCP grey/royal

Größen/Sizes:
XS-4XL

"Bessere Sichtbarkeit und bessere Sicherheit durch Reflexpaspeln an allen Modellen"

CCC.RYG

Carson Contrast
Sandwich Cap CCC royal/grau
Sandwich Cap CCC royal/grey

Größen/Sizes: one size
Kartoninhalt/Cartron Size: 120 Stk/pcs



CC710.RYG

Carson Contrast
Arbeitsjacke CC710 royal/grau
Work Jacket CC710 royal/grey
Größen/Sizes: 42-64

CC700.RYG

Carson Contrast
Arbeitsweste CC700 royal/grau
Work Vest CC700 royal/grey
Größen/Sizes: S-XXL

CC709H.RYG

Carson Contrast
Arbeitshose CC709H royal/grau
Work Pants CC709H royal/grey
Größen/Sizes: 42-64, 90-110, 25-29

CC709S.RYG

Carson Contrast
ArbeitssHORTS CC709S royal/grau
Work Shorts CC709S royal/grey
Größen/Sizes: 42-64



royal grau

65% gekämmte Baumwolle/combed cotton
35% Polyester
Gewicht/Weight: ca. 300 g/m²
Kartoninhalt/Cartron Size: 18 Stk/pcs, 6-Pack



CC726.RYG

Carson Contrast
Latzhose CC726 royal/grau
Bib Pants CC726 royal/grey
Größen/Sizes: 42-64, 90-110, 25-29

"Neuheit: variable KlettOmatic Systemverschlüsse sorgen für dauerhaften Halt"



Passend zur Carson Contrast Kollektion

CCP.WG

Carson Contrast
Polo CCP weiss/grau
Polo CCP white/grey
Größen/Sizes: XS-4XL

CCC.WG

Carson Contrast
Sandwich Cap CCC weiß/grau
Sandwich Cap CCC white/grey

Größen/Sizes: one size
Kartoninhalt/Carton Size: 120 Stk/pcs



CC710.WG

Carson Contrast
Arbeitsjacke CC710 weiß/grau
Work Jacket CC710 white/grey
Größen/Sizes: 42-64



CC700.WG

Carson Contrast
Arbeitsweste CC700 weiß/grau
Work Vest CC700 white/grey
Größen/Sizes: S-XXL



CC709H.WG

Carson Contrast
Arbeitshose CC709H weiß/grau
Work Pants CC709H white/grey
Größen/Sizes: 42-64, 90-110, 25-29



CC709S.WG

Carson Contrast
ArbeitssHORTS CC709S weiß/grau
Work Shorts CC709S white/grey
Größen/Sizes: 42-64



CC726.WG

Carson Contrast
Latzhose CC726 weiß/grau
Bib Pants CC726 white/grey
Größen/Sizes: 42-64, 90-110, 25-29



weiß

grau

65% gekämmte Baumwolle/combed cotton
35% Polyester
Gewicht/Weight: ca. 300 g/m²
Kartoninhalt/Carton Size: 18 Stk/pcs, 6-Pack



"Verstärkte Baumwolle verbindet die Vorzüge von komfortabler Baumwolle und pflegeleichtem Mischgewebe"



Passend zur Carson Contrast Kollektion

CCP.SG

Carson Contrast
Polo CCP schwarz/grau
Polo CCP black/grey

Größen/Sizes:
XS-4XL



Kleito^{system}matic



Kleito^{system}matic



Kleito^{system}matic

CC710.GS

Carson Contrast
Arbeitsjacke CC710 grau/schwarz
Work Jacket CC710 grey/black
Größen/Sizes: 42-64



CC700.GS

Carson Contrast
Arbeitsweste CC700 grau/schwarz
Work Vest CC700 grey/black
Größen/Sizes: S-XXL

CC709H.GS

Carson Contrast
Arbeitshose CC709H grau/schwarz
Work Pants CC709H grey/black
Größen/Sizes: 42-64, 90-110, 25-29

CC709S.GS

Carson Contrast
ArbeitssHORTS CC709S grau/schwarz
Work Shorts CC709S grey/black
Größen/Sizes: 42-64



grau schwarz

65% gekämmte Baumwolle/combed cotton
35% Polyester
Gewicht/Weight: ca. 300 g/m²
Kartoninhalt/Carton Size: 18 Stk/pcs, 6-Pack



CC726.GS

Carson Contrast
Latzhose CC726 grau/schwarz
Bib Pants CC726 grey/black
Größen/Sizes: 42-64, 90-110, 25-29

Klettomatic system

"Der optimale Workwear-Look:
Moderner Schnitt mit
dezenten Kontrasten"



CCC.MG

Carson Contrast
Sandwich Cap CCC d. marine/grau
Sandwich Cap CCC d. navy/grey

Größen/Sizes: one size
Kartoninhalt/Carton Size: 120 Stk/pcs

CARSON contrast



CC710.MG

Carson Contrast
Arbeitsjacke CC710 dunkelmarine/grau
Work Jacket CC710 deep navy/grey
Größen/Sizes: 42-64



CC700.MG

Carson Contrast
Arbeitsweste CC700 dunkelmarine/grau
Work Vest CC700 deep navy/grey
Größen/Sizes: S-XXL

DEEP navy

65% gekämmte Baumwolle/combed cotton
35% Polyester
Gewicht/Weight: ca. 300 g/m²
Kartoninhalt/Carton Size: 18 Stk/pcs, 6-Pack

CC709H.MG

Carson Contrast
Arbeitshose CC709H d. marine/grau
Work Pants CC709H d. navy/grey
Größen/Sizes: 42-64, 90-110, 25-29

grau

CC709S.MG

Carson Contrast
ArbeitssHORTS CC709S d. marine/grau
Work Shorts CC709S d. navy/grey
Größen/Sizes: 42-64



CC726.MG

Carson Contrast
Latzhose CC726 d. marine/grau
Bib Pants CC726 deep navy/grey
Größen/Sizes: 42-64, 90-110, 25-29

Klettomatic



KTH709J

- Millionenfach bewährte Drill-Qualität
- Jacke in klassischer Langform
- Verdeckte Knopfleiste
- Keine Mittelnaht am Rücken für verbesserten Tragekomfort und besserer Bedruckbarkeit
- Formstabil, da vorgeschrumpt
- Million times tested drill quality
- Jacket in classic long form
- Covered buttonband
- Plain back (seamless back ideal for printing and embroidery)
- Preshrunk



CVC726

- Verstärkte Baumwolle
- Doppelte Latztasche plus Seiten- und Zollstocktaschen
- Nierenschutz durch hohen Schnitt
- Knieverstärkungen garantieren längere Lebensdauer
- Verstellbarer Bund



KTH728

- Millionenfach bewährte Drill-Qualität
- Sicherheitsgerechte Bundjacke
- Großzügig geschnittenes Modell
- Verdeckte Knopfleiste
- Mit 5 praktischen Taschen
- Formstabil, da vorgeschrumpt
- Million times tested drill quality
- Jacket, cut for safety and comfort
- Covered buttonband
- With 5 pockets
- Preshrunk



- Made of strengthened cotton
- 2 bib pockets in addition to side and folding yardstick pockets
- Kidneys are protected by the high side cut
- Reinforced knees for durability
- Adjustable waist



CVC710

- Arbeitsjacke aus verstärkter Baumwolle
- Kombiniert die Vorzüge von Bund- und Langjacke
- Robuste Druckknöpfe
- Keine Mittelnaht am Rücken für verbesserten Komfort und besserer Bedruckbarkeit
- 2 Seiten- und 2 Brusttaschen, Innentasche
- Jacket made of strengthened cotton
- Combines the advantages of the blouson and long jacket
- Comfortable to wear, top quality
- Plain back (seamless back ideal for printing and embroidery)
- 2 side pockets and 2 breast pockets, inside pockets



KTH737

- Millionenfach bewährte Drill-Qualität
- Rallye Kombination mit verdecktem 2-Wege Reißverschluss
- Gummizug für optimale Passform
- 6 Taschen, inklusive Zollstocktasche
- Knieverstärkung innen angebracht
- Vorgeschrumpt für optimale Formstabilität



- Million times tested drill quality
- Rallye Overall with covered 2-way zipper
- Elastic waistbands for a perfect fit in all sizes
- 6 pockets, including folding yardstick pocket
- Reinforced at the knees
- Preshrunk



KTH709H

- Millionenfach bewährte Drill-Qualität
- Klassische Bundhose mit Gummizug und Gürtelschlaufen
- 4 Taschen inklusive Zollstocktasche
- Eine Knieverstärkung ist innen angebracht
- Vorgeschrumpt für optimale Formstabilität
- Million times tested drill quality
- Classic pants with elastic waist and belt loops
- 4 pockets including one for folding yardstick
- Pants with knee reinforcement
- Preshrunk



CVC709H

- Verstärkte Baumwolle
- Klassische Bundhose mit Gummizug und Gürtelschlaufen
- Seiten-, Gesäß- und Zollstocktasche
- Mit Taschendurchgriff
- Innen angenähte Knieverstärkung
- Strengthened cotton
- Classic pants with elastic waist and belt loops
- Combines the advantages of cotton and polyester
- Comfortable to wear, top quality





KTH726

- Millionenfach bewährte Drill-Qualität
- Innen eingenähte Knieverstärkung
- Seiten hochgeschnitten mit verstellbarem Bund
- Doppelte Latztaschen plus Seiten- und Zollstocktasche
- Vorgeschrumpft für optimale Formstabilität

- Million times tested drill quality
- Reinforced at the knees
- High cut sides with adjustable and elasticated waist
- 2 bib pockets, side and folding yardstick pockets
- Preshrunk



KTH741

- Millionenfach bewährte Drill-Qualität
- Praktischer Berufsmantel mit verdeckter Knopfleiste
- 5 Taschen inklusive Innentasche
- Handy-Tasche mit Klettverschluss
- Angenähter Rückengurt

- Million times tested drill quality
- Practical work coat with covered button band
- Five pockets including 2 inner pockets
- Cell phone pocket (velcro fastening)
- Back belt sewn on



KTH735

- Millionenfach bewährte Drill-Qualität
- Innen eingenähter Knieverstärkung
- Seiten hochgeschnitten mit verstellbarem Bund
- Doppelte Latztaschen plus Seiten- und Zollstocktasche
- Vorgeschrumpft für optimale Formstabilität

- Million times tested drill quality
- Overall with covered 2-way zipper
- Elastic waistbands for a perfect fit in all sizes
- 6 pockets, including folding yardstick pocket
- Reinforced at the knees
- Preshrunk



CVC736

- Moderner Overall mit verdecktem Reißverschluss
- Seitentaschen und Taschendurchgriff
- Gummizug für optimale Passform
- 2 Brusttaschen, Zollstocktasche und praktische Ärmeltasche
- Sichtfenster für Namenskarte
- Knieverstärkung innen angenäht

fair
workwear



KTHC

- Millionenfach bewährte Drill-Qualität
- Material und Farbe passend zu unserem Arbeitsbekleidungssortiment
- Vorgeschrumpft für optimale Formbeständigkeit
- Bestickung möglich

- Million times tested drill quality
- Caps match our workwear perfectly in material and colour
- Preshrunk
- Logo embroidery possible



KTHC.OR

Cap KTHC orange
Cap KTHC orange



Größen/Sizes: one size
Kartoninhalt/Carton Size: 144 Stk/pcs, 12-Pack



KTH709J.OR

Carson Classic Workwear
Arbeitsjacke KTH709J orange
Work Jacket KTH709J orange

orange

Material/Fabric: 100% Baumwolle/Cotton
Gewicht/Weight: ca. 285 g/m²
Größen/Sizes: 44-62
Kartoninhalt/Carton Size: 18 Stk/pcs, 6-Pack

KTH709H.OR

Carson Classic Workwear
Arbeitshose KTH709H orange
Work Pants KTH709H orange

Material/Fabric: 100% Baumwolle/Cotton
Gewicht/Weight: ca. 285 g/m²
Größen/Sizes: 44-62
Kartoninhalt/Carton Size: 18 Stk/pcs, 6-Pack

KTH726.OR

Carson Classic Workwear
Latzhose KTH726 orange
Bib Pants KTH726 orange

Material/Fabric: 100% Baumwolle/Cotton
Gewicht/Weight: ca. 285 g/m²
Größen/Sizes: 44-62
Kartoninhalt/Carton Size: 18 Stk/pcs, 6-Pack

KTH735.OR

Carson Classic Workwear
Kombination KTH735 orange
Overall KTH735 orange

Material/Fabric: 100% Baumwolle/Cotton
Gewicht/Weight: ca. 285 g/m²
Größen/Sizes: 44-64
Kartoninhalt/Carton Size: 18 Stk/pcs, 6-Pack



KTHC.W

Cap KTHC weiss
Cap KTHC white



Größen/Sizes: one size
Kartoninhalt/Carton Size: 144 Stk/pcs, 12-Pack



KTH709J.W

Carson Classic Workwear
Arbeitsjacke KTH709J weiss
Work Jacket KTH709J white

weiss

Material/Fabric: 100% Baumwolle/Cotton
Gewicht/Weight: ca. 285 g/m²
Größen/Sizes: 44-62
Kartoninhalt/Carton Size: 18 Stk/pcs, 6-Pack

KTH709H.W

Carson Classic Workwear
Arbeitshose KTH709H weiss
Work Pants KTH709H white

Material/Fabric: 100% Baumwolle/Cotton
Gewicht/Weight: ca. 285 g/m²
Größen/Sizes: 44-62
Kartoninhalt/Carton Size: 18 Stk/pcs, 6-Pack

KTH741.W

Carson Classic Workwear
Arbeitsmantel KTH741 weiss
Work Coat KTH741 white

Material/Fabric: 100% Baumwolle/Cotton
Gewicht/Weight: ca. 285 g/m²
Größen/Sizes: 44-62
Kartoninhalt/Carton Size: 18 Stk/pcs, 6-Pack

KTH726.W

Carson Classic Workwear
Latzhose KTH726 weiss
Bib Pants KTH726 white

Material/Fabric: 100% Baumwolle/Cotton
Gewicht/Weight: ca. 285 g/m²
Größen/Sizes: 44-62
Kartoninhalt/Carton Size: 18 Stk/pcs, 6-Pack

KTH735.W

Carson Classic Workwear
Kombination KTH735 weiss
Overall KTH735 white

Material/Fabric: 100% Baumwolle/Cotton
Gewicht/Weight: ca. 285 g/m²
Größen/Sizes: 44-64
Kartoninhalt/Carton Size: 18 Stk/pcs, 6-Pack



Material/Fabric: 100% Baumwolle/Cotton
Gewicht/Weight: ca. 285 g/m²
Größen/Sizes: 44-62
Kartoninhalt/Carton Size: 18 Stk/pcs, 6-Pack

KTHC.HY

Cap KTHC marine
Cap KTHC navy

Größen/Sizes: one size
Kartoninhalt/Carton Size: 144 Stk/pcs, 12-Pack



Carson Classic Workwear
Bundjacke KTH728 marine
Work Jacket KTH728 navy
KTH728.HY



marine

KTH709J.HY

Carson Classic Workwear
Arbeitsjacke KTH709J marine
Work Jacket KTH709J navy

Material/Fabric: 100% Baumwolle/Cotton
Gewicht/Weight: ca. 285 g/m²
Größen/Sizes: 44-62
Kartoninhalt/Carton Size: 18 Stk/pcs, 6-Pack

KTH709H.HY

Carson Classic Workwear
Arbeitshose KTH709H marine
Work Pants KTH709H navy

Material/Fabric: 100% Baumwolle/Cotton
Gewicht/Weight: ca. 285 g/m²
Größen/Sizes: 44-62
Kartoninhalt/Carton Size: 18 Stk/pcs, 6-Pack

KTH741.HY

Carson Classic Workwear
Arbeitsmantel KTH741 marine
Work Coat KTH741 navy

Material/Fabric: 100% Baumwolle/Cotton
Gewicht/Weight: ca. 285 g/m²
Größen/Sizes: 44-62
Kartoninhalt/Carton Size: 18 Stk/pcs, 6-Pack

KTH726.HY

Carson Classic Workwear
Latzhose KTH726 marine
Bib Pants KTH726 navy

Material/Fabric: 100% Baumwolle/Cotton
Gewicht/Weight: ca. 285 g/m²
Größen/Sizes: 44-62
Kartoninhalt/Carton Size: 18 Stk/pcs, 6-Pack

KTH735.HY

Carson Classic Workwear
Kombination KTH735 marine
Overall KTH735 navy

Material/Fabric: 100% Baumwolle/Cotton
Gewicht/Weight: ca. 285 g/m²
Größen/Sizes: 44-64
Kartoninhalt/Carton Size: 18 Stk/pcs, 6-Pack



KTHC.GRÜ

Cap KTHC grün
Cap KTHC green



Größen/Sizes: one size
Kartoninhalt/Carton Size: 144 Stk/pcs, 12-Pack



KTH709J.GRÜ

Carson Classic Workwear
Bundjacke KTH709J grün
Work Jacket KTH709J green

KTH709H.GRÜ

Carson Classic Workwear
Arbeitshose KTH709H grün
Work Pants KTH709H green

KTH726.GRÜ

Carson Classic Workwear
Latzhose KTH726 grün
Bib Pants KTH726 green

KTH735.GRÜ

Carson Classic Workwear
Kombination KTH735 grün
Overall KTH735 green

moos grün

Material/Fabric: 100% Baumwolle/Cotton
Gewicht/Weight: ca. 285 g/m²
Größen/Sizes: 44-62
Kartoninhalt/Carton Size: 18 Stk/pcs, 6-Pack

Material/Fabric: 100% Baumwolle/Cotton
Gewicht/Weight: ca. 285 g/m²
Größen/Sizes: 44-62
Kartoninhalt/Carton Size: 18 Stk/pcs, 6-Pack

Material/Fabric: 100% Baumwolle/Cotton
Gewicht/Weight: ca. 285 g/m²
Größen/Sizes: 44-62
Kartoninhalt/Carton Size: 18 Stk/pcs, 6-Pack

Material/Fabric: 100% Baumwolle/Cotton
Gewicht/Weight: ca. 285 g/m²
Größen/Sizes: 44-64
Kartoninhalt/Carton Size: 18 Stk/pcs, 6-Pack



royal

Carson Classic Workwear
Bundacke KTH728 royal
Work Jacket KTH728 royal

KTH728.A



KTH709J.A

Carson Classic Workwear
Arbeitsjacke KTH709J royal
Work Jacket KTH709J royal

Material/Fabric: 100% Baumwolle/Cotton
Gewicht/Weight: ca. 285 g/m²
Größen/Sizes: 44-62
Kartoninhalt/Carton Size: 18 Stk/pcs, 6-Pack

KTH709H.A

Carson Classic Workwear
Arbeitschhose KTH709H royal
Work Pants KTH709H royal

Material/Fabric: 100% Baumwolle/Cotton
Gewicht/Weight: ca. 285 g/m²
Größen/Sizes: 44-62, 90-110, 25-29
Kartoninhalt/Carton Size: 18 Stk/pcs, 6-Pack

KTH741.A

Carson Classic Workwear
Arbeitsmantel KTH741 royal
Work Coat KTH741 royal

Material/Fabric: 100% Baumwolle/Cotton
Gewicht/Weight: ca. 285 g/m²
Größen/Sizes: 44-62
Kartoninhalt/Carton Size: 18 Stk/pcs, 6-Pack

KTH726.A

Carson Classic Workwear
Latzhose KTH726 royal
Bib Pants KTH726 royal

Material/Fabric: 100% Baumwolle/Cotton
Gewicht/Weight: ca. 285 g/m²
Größen/Sizes: 44-62, 90-110, 25-29
Kartoninhalt/Carton Size: 18 Stk/pcs, 6-Pack

KTH737.A

Carson Classic Workwear
Kombination KTH737 royal
Overall KTH737 royal

Material/Fabric: 100% Baumwolle/Cotton
Gewicht/Weight: ca. 285 g/m²
Größen/Sizes: 44-64
Kartoninhalt/Carton Size: 18 Stk/pcs, 6-Pack



CCC.HY

Cap CCC royal
Cap CCC royal
Größen/Sizes: one size
Kartoninhalt/Carton Size: 120 Stk/pcs, 12-Pack



CVC710.ro

Carson Classic Workwear
Arbeitsjacke CVC710 royal
Work Jacket CVC710 royal

royal

Material/Fabric: 65% BW/Cotton, 35% Polyester
Gewicht/Weight: ca. 300 g/m²
Größen/Sizes: 44-64, 90-110
Kartoninhalt/Carton Size: 18 Stk/pcs, 6-Pack

CVC709H.ro

Carson Classic Workwear
Arbeitshose CVC709H royal
Work Pants CVC709H royal

Material/Fabric: 65% BW/Cotton, 35% Polyester
Gewicht/Weight: ca. 300 g/m²
Größen/Sizes: 44-64, 90-110
Kartoninhalt/Carton Size: 18 Stk/pcs, 6-Pack

CVC726.ro

Carson Classic Workwear
Latzhose CVC726 royal
Bib Pants CVC726 royal

Material/Fabric: 65% BW/Cotton, 35% Polyester
Gewicht/Weight: ca. 300 g/m²
Größen/Sizes: 44-64, 90-110
Kartoninhalt/Carton Size: 18 Stk/pcs, 6-Pack

CVC736.ro

Carson Classic Workwear
Kombination CVC736 royal
Overall CVC736 royal

Material/Fabric: 65% BW/Cotton, 35% Polyester
Gewicht/Weight: ca. 300 g/m²
Größen/Sizes: 44-64, 90-110
Kartoninhalt/Carton Size: 18 Stk/pcs, 6-Pack

CVCC.RT

Cap CVCC rot
Cap CVCC red

Größen/Sizes: one size
Kartoninhalt/Carton Size: 144 Stk/pcs, 12-Pack



CVC710.RT

Carson Workwear
Arbeitsjacke CVC710 rot
Work Jacket CVC710 red



CVC709H.RT

Carson Workwear
Arbeitschhose CVC709H rot
Work Pants CVC709H red

Material/Fabric: 65% BW/Cotton, 35% Polyester
Gewicht/Weight: ca. 300 g/m²
Größen/Sizes: 44-62
Kartoninhalt/Carton Size: 18 Stk/pcs, 6-Pack

CVC726.RT

Carson Workwear
Latzhose CVC726 rot
Bib Pants CVC726 red

Material/Fabric: 65% BW/Cotton, 35% Polyester
Gewicht/Weight: ca. 300 g/m²
Größen/Sizes: 44-62
Kartoninhalt/Carton Size: 18 Stk/pcs, 6-Pack

CVC736.RT

Carson Workwear
Kombination CVC736 rot
Overall CVC736 red

Material/Fabric: 65% BW/Cotton, 35% Polyester
Gewicht/Weight: ca. 300 g/m²
Größen/Sizes: 44-64
Kartoninhalt/Carton Size: 18 Stk/pcs, 6-Pack

rot

Material/Fabric: 65% BW/Cotton, 35% Polyester
Gewicht/Weight: ca. 300 g/m²
Größen/Sizes: 44-62
Kartoninhalt/Carton Size: 18 Stk/pcs, 6-Pack

Serie CVT



- CVT.W**
weiß
- CVT.DN**
deep navy
- CVT.BL**
schwarz
- CVT.STG**
stahlgrau

CHECK THE V-NECK STYLE



CVT

Carson Classic Casuals
Carson Premium V-Neck
T-Shirt CVT

Material/Fabric: 100% Baumwolle/Cotton
Gewicht/Weight: ca. 185 g/m²
Größen/Sizes: S-3XL
Kartoninhalt/ Carton Size: 72 Stk/pcs, 12-Pack



CARSON
CLASSIC
CASUALS

Classic Zipp-Offs
Classic Khakis
Classic Cargo Shorts

pants
shorts

Hinweis zur Umrechnung der Größen für Khakis und Jeans:

| | | | | | | | | |
|-----------------|-------|-------|--------|---------|-------|-------|-------|-------|
| Inch | 28/32 | 30/32 | 32/32 | 34/32 | 36/32 | 38/32 | 40/32 | 42/32 |
| entspricht etwa | 42 | 44 | 46 | 48/50 | 52 | 54 | 56 | 58 |
| Inch | 30/34 | 32/34 | 34/34 | 36/34 | 38/34 | 40/34 | 42/34 | 44/34 |
| entspricht etwa | 90 | 94/98 | 98/102 | 106/110 | 54 | 56 | 58 | 60 |



CARSON

KTHK.KH
Classic Khaki KTHK khaki



KTHK.DN
Classic Khaki KTHK deep navy



KTHK.BL
Classic Khaki KTHK schwarz/black



- Feine Twillhose aus 100% gekämmter Baumwolle, vorgewaschen,
- Gerader Schnitt ohne Bundfalten,
- 5 Taschen (inklusive Handy- bzw. Zollstocktasche)
- Gesäßtaschen mit Knopf, Doppelte Gürtelschlaufen vorne
- YKK-Metallreißverschluss

- 100% combed cotton (twill),
- Straight cut
- Garment washed, pre-shrunk
- 5 pockets (including mobile/rulerpocket)
- Inside hip pockets with button
- YKK-zipper



KTHKS.KH
Classic Cargo Shorts KTHKS khaki

KTHKS.DN
Classic Cargo Shorts KTHKS deep navy

KTHKS.BL
Classic Cargo Shorts KTHKS schwarz/black

KTHK

Carson Classic Casuals
Classic Khaki Pants KTHK

Knitterarm durch
Wrinkle-Free-Veredelung
Wrinkle-free-treatment

Material/Fabric: 100% Baumwolle/Cotton
Gewicht/Weight: ca. 280 g/m²
Größen/Sizes:
28"-42" in Beinlänge/Leg length 32"
30"-44" in Beinlänge/Leg length 34"
Kartoninhalt/Carton Size: 18 Stk/pcs



KTHKS

Carson Classic Casuals
Classic Cargo Shorts KTHKS

Material/Fabric: 100% Baumwolle/Cotton
Gewicht/Weight: ca. 280 g/m²
Größen/Sizes: 28"-42"
Kartoninhalt/Carton Size: 18 Stk/pcs

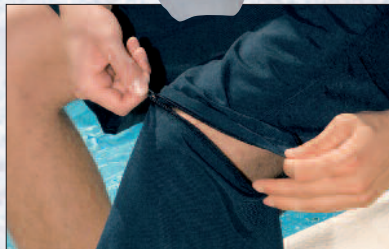
CZ1.NA

Classic Zipp-Offs navy



CZ1.ST

Classic Zipp-Offs stone



CZ1

Carson Classic Casuals
Classic Zipp-Offs CZ1

Material/Fabric: 100% Nylon
Gewicht/Weight: ca. 165 g/m²
Größen/Sizes: S - XXL

Kartoninhalt/Cartron Size: 18 Stk/pcs

- Wasser- und schmutzabweisend, atmungsaktiv
- 2 Seitentaschen und 1 Gesäßtasche mit doppeltem Klettverschluss
- dehnbare Bund mit zusätzl. Gürtelschlaufen
- abnehmbare Hosenbeine

- Water- and dirt repellent
- Breathable
- 2 side pockets with velcro
- 1 hip pocket with velcro
- Elastic waist with additional belt loops
- Detachable leg (can be transformed into shorts)

Anhaltspunkte zur korrekten Größenwahl
Guidelines for selecting the correct size

Jacken Jackets

Größen
Sizes

Körpermaße in cm
Body measurements in cm

| A/CH | ESP | DE/IT | BE/NL | FR | INTL | Brustumfang Chest | Bundweite Waist | Körpergröße Body height |
|------|-------|-------|-------|----|------|----------------------|--------------------|----------------------------|
| 42 | 38 | 38 | XS | | | 82 - 85 | 68 - 78 | 160 - 164 |
| 44 | 40 | 40 | S | | | 86 - 89 | 79 - 81 | 166 - 170 |
| 46 | 42 | 42 | S | | | 90 - 93 | 82 - 85 | 170 - 173 |
| 48 | 44 | 44 | M | | | 94 - 97 | 86 - 89 | 172 - 176 |
| 50 | 44/46 | 46 | M | | | 98 - 101 | 90 - 94 | 175 - 179 |
| 52 | 46 | 48 | L | | | 102 - 105 | 95 - 99 | 178 - 182 |
| 54 | 48 | 50 | L | | | 106 - 109 | 100 - 102 | 180 - 184 |
| 56 | 50 | 52 | XL | | | 110 - 113 | 103 - 107 | 182 - 186 |
| 58 | 52 | 54 | XL | | | 114 - 117 | 108 - 112 | 184 - 188 |
| 60 | 54 | 56 | XXL | | | 118 - 121 | 113 - 117 | 186 - 190 |
| 62 | 56 | 58 | XXL | | | 122 - 125 | 118 - 122 | 188 - 192 |
| 64 | 58 | 60 | XXXL | | | 126 - 130 | 123 - 127 | 190 - 194 |



Hinweis zur Umrechnung der Größen für Zipp-Offs:
Conversion of sizes for zipp-off pants:

| International | S | M | L | XL | XXL |
|-------------------------------------------|-------|-------|-------|-------|-------|
| Konfektion | 44-46 | 48-50 | 52-54 | 56-58 | 60-62 |
| Jeans (Inches) | 28-30 | 32-34 | 36-38 | 40-42 | 44-46 |
| Beinlänge jeweils 32" Length of Leg 32" | | | | | |

Anhaltspunkte zur korrekten Größenwahl
Guidelines for selecting the correct size

Hosen Pants

Größen
Sizes

Körpermaße in cm
Body measurements in cm

| A/CH | ESP | DE/IT | BE/NL | FR | INTL | Schrittlänge Lenght | Bundweite Waist | Körpergröße Body height |
|------|-------|-------|-------|----|------|------------------------|--------------------|----------------------------|
| 42 | 38 | 38 | XS | | | 76 | 68 - 78 | 160 - 164 |
| 44 | 40 | 40 | S | | | 77 | 79 - 81 | 166 - 170 |
| 46 | 42 | 42 | S | | | 79 | 82 - 85 | 170 - 173 |
| 48 | 44 | 44 | M | | | 81 | 86 - 89 | 172 - 176 |
| 50 | 44/46 | 46 | M | | | 82 | 90 - 94 | 175 - 179 |
| 52 | 46 | 48 | L | | | 83 | 95 - 99 | 178 - 182 |
| 54 | 48 | 50 | L | | | 83 | 100 - 102 | 180 - 184 |
| 56 | 50 | 52 | XL | | | 84 | 103 - 107 | 182 - 186 |
| 58 | 52 | 54 | XL | | | 85 | 108 - 112 | 184 - 188 |
| 60 | 54 | 56 | XXL | | | 86 | 113 - 117 | 186 - 190 |
| 62 | 56 | 58 | XXL | | | 87 | 118 - 122 | 188 - 192 |
| 64 | 58 | 60 | XXXL | | | 87 | 123 - 127 | 190 - 194 |

Schlanke Größen | Long Leg (L)

| | | | | | | |
|-----|--------|-----|--------|----|-----------|-----------|
| 90 | 40L | 40L | S long | 84 | 79 - 81 | 176 - 179 |
| 94 | 42L | 42L | S long | 85 | 82 - 85 | 180 - 184 |
| 98 | 44L | 44L | M long | 86 | 86 - 89 | 185 - 188 |
| 102 | 44/46L | 46L | M long | 87 | 90 - 94 | 189 - 192 |
| 106 | 46L | 48L | L long | 88 | 95 - 99 | 193 - 196 |
| 110 | 48L | 50L | L long | 89 | 100 - 102 | 197 - 201 |

Untersetzte Größen | Short Leg (S)

| | | | | | | |
|----|-----|-----|-----------|----|-----------|-----------|
| 25 | 46S | 48S | L short | 78 | 95 - 99 | 166 - 169 |
| 26 | 48S | 50S | L short | 79 | 100 - 102 | 170 - 173 |
| 27 | 50S | 52S | XL short | 80 | 103 - 107 | 174 - 177 |
| 28 | 52S | 54S | XL short | 81 | 108 - 112 | 178 - 181 |
| 29 | 54S | 56S | XXL short | 82 | 113 - 117 | 182 - 185 |



Carson Contrast Workwear im täglichen Einsatz

CARSON

COMPANY GMBH

Fritz-Winter-Strasse 38
D-86911 Diessen am Ammersee
Telefon +49 (0) 88 07-9 16 92
Telefax +49 (0) 88 07-9 16 94
info@carson-company.de
www.carson-company.de
www.ci-konzept.com

CARSON
CLASSIC
WORKWEAR
CARSON
CLASSIC
CASUALS
CARSON
contrast